

岡山県産材木製品カタログ



木のぬくもりにつつまれた、 暖かい毎日の暮らし。

木材は、森林から生み出される再生可能な資源であり、住宅や木製品等に長期間利用されることによって地球温暖化防止や循環型社会の構築に貢献します。

また、県産材の利用を拡大することは、林業の再生を通じて森林の適正な整備を促進するとともに、健康的で温もりのある快適な生活空間の提供にもつながります。

こうした中、日本一のひのきの国・岡山で、県産材を使用した内・外装材、家具、建具、エクステリアなどの木製品を紹介する「岡山県産材木製品カタログ」を作成しました。このカタログにより、県産材を利用した木製品が多くの皆様のそばに取り入れられるきっかけとなればと考えています。

最後になりましたが、「木づかい推進協議会」各委員の皆様、オブザーバーとして御指導・御助言をいただいた岡山県の皆様、さらには情報収集に御協力いただいた各地区組合の皆様方に対して、衷心より御礼申し上げます。

一般社団法人 岡山県木材組合連合会
会長 田中 信行





岡山県のご紹介

岡山県は「晴れの国おかやま」と呼ばれる、天災の少ない温暖な気候の県です。恵まれた気候に育まれた豊かな自然は、県土の約7割が森林で、これらの森林から伐り出されるヒノキの生産量は日本一を誇っています。

また、多くの景勝地でも有名で、県南には日本三大庭園のひとつ岡山後楽園をはじめ倉敷美観地区、県北には数々の温泉や、雄大な蒜山高原も広がっています。



岡山後楽園



倉敷美観地区



旧岡山学校



鶴山公園



備中松山城



湯原温泉



蒜山高原



湯郷温泉

INDEX

人と木は相性がいい

- 1.木の教室がいい感じ 1
- 2.木のある暮らしは健康のひけつ 1
- 3.木の空間で長生きできる? 1
- 4.木の環境がダニを寄せつけない 2
- 5.木の床は衝撃を吸収する 2
- 6.木造だって地震・台風・火事に十分耐える 2

岡山県産材木製品カタログ 掲載企業一覧 3

製作企業紹介 5

人と木は相性がいい。

私たちの多くは木造住宅で暮らしたいと思っています。
木の住まいに人気が集まるのは、人と木の相性がとてもいいからではないでしょうか。
木のある環境の快適性や健康なイメージにはどんな科学的背景があるのでしょうか。
主なものを見てみましょう。

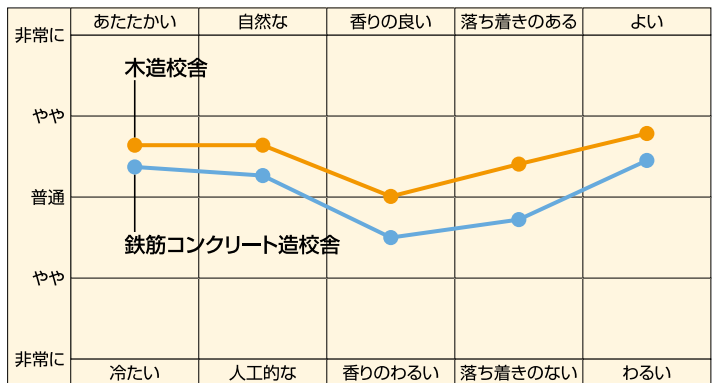


木の教室がいい感じ

中学生を対象に自分の教室の印象を評価してもらったところ、木造校舎の生徒の方が鉄筋コンクリート造校舎の生徒よりも、「あたたかみ」や「落ち着き」などのよい印象を感じ、より快適な印象を持っていることがわかりました。

木造校舎は温度や湿度を調整したり衝撃を和らげるなど、すぐれた性質をたくさん持っていますから、木の教室で勉強すれば勉強だっではかどりそうですね。

■木造校舎と鉄筋コンクリート造校舎における生徒の印象



※中学2年生601人が、自分の教室の印象を5段階評価した結果を平均。
資料：(公財)日本住宅・木材技術センター「木造校舎の環境が及ぼす教育効果調査報告書」(1994)

木のある暮らしは健康のひけつ

ある老人ホームで、心身の不調やけがについて調べたところ、木材がたくさん使われている施設の方が、インフルエンザやけが、不眠などの発生率が低いという調査結果が出ました。

高齢化社会を迎えるこれからは、人にやさしい木の空間に暮らすことが、健康で長生きできるひけつかもしれませんね。

■特別養護老人ホームにおける入居者を対象とした施設の木材使用度別の心身不調出現率比較

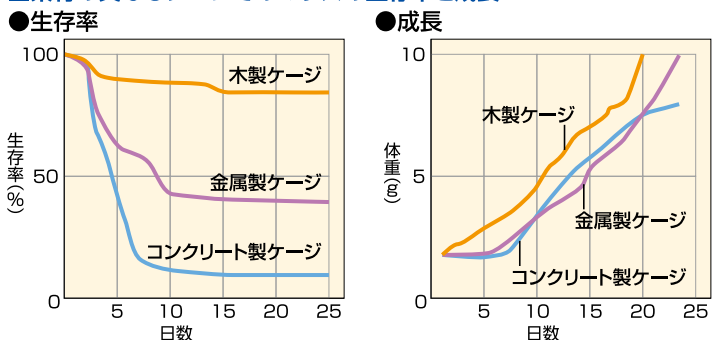
入居者の心身不調の内容	対入居定員比(%)	
	木材使用の多い施設	木材使用の少ない施設
インフルエンザ罹患者	16.2	21.4 ※
ダニ等でかゆみを訴えた入居者	4.4	5.4
転倒により骨折等をした入居者	8.0	12.1 ※
不眠を訴えている入居者	2.4	5.3 ※

※は有意差(P<0.01)の認められたもの
資料：全国社会福祉協議会「高齢者・障害者の心身機能の向上と木材利用—福祉施設内装材等効果検討委員会報告書」。調査期間は平成9年12月から平成10年1月。

木の空間で長生きできる？

マウスを使った実験によると、木でできた飼育箱で飼ったマウスの方が、金属やコンクリートの飼育箱で飼ったマウスより長生きできるという結果がでています。体重の変化で見ても、木の飼育箱の方がよく成長することがわかります。木の家に住めば、人だって長生きできそうですね。

■素材の異なるケージでのマウスの生存率と成長



資料：伊藤 他 静岡大学農学部 報告(1987)

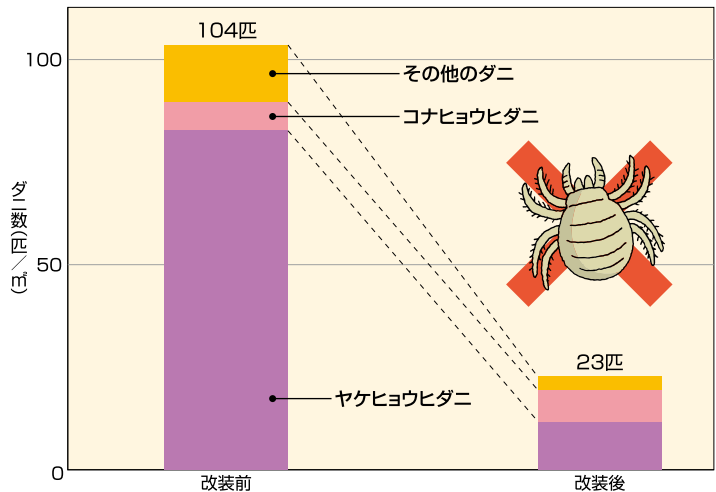
木の環境がダニを寄せつけない

木の住まいには、ダニを寄せつけない効果があります。ある集合住宅の床をカーペットから木のフローリングに改装したときの調査で、ダニが減少したという結果が出ました。

木材の調湿効果や木材に含まれる成分が有効に働くと同時に、ダニの生息に適したすきまが無くなったことが、その理由だと思われます。

ダニはアレルギーの原因の一つとも言われるだけに、清潔で健康な暮らしにも木は多いに役立っているわけです。

■フローリング改装前と改装後のダニ数の変化



資料:高岡・高野・宮崎(1985)

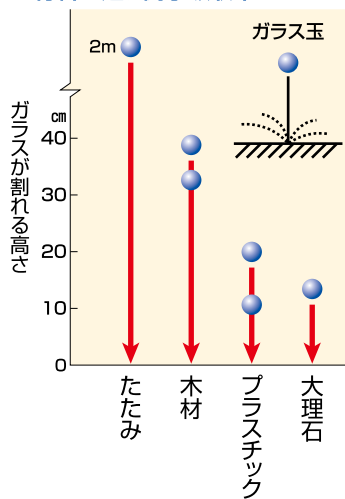
木の床は衝撃を吸収する

毎日の暮らしの中では、思わぬアクシデントに遭遇することがあります。たとえば、転んで床に頭をぶつけるなどという事故もないとは限りません。

そのとき頭が床に激突するスピードは秒速4~6m、その衝撃は200kgfにも及ぶといえます。

ところで、木材は衝撃を吸収する働きが大きい素材です。こんな特性からも、木材は床材に適した安全な素材ということができますね。

■材料で違う衝撃吸収率



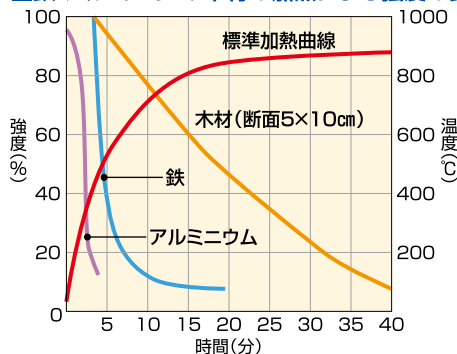
資料:宇野英隆「建築アラカルト」 鹿島出版会(1986)

木造だって地震・台風・火事に十分耐える

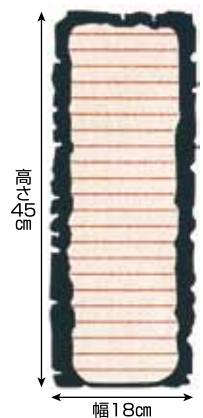
たとえば地震などの時には、古い木造住宅の数が圧倒的に多いので、木造住宅の被害が目立ちますが、適切に今の建築基準を守って建てられていれば、木造住宅も十分な耐震・耐風・防火性能を持っています。木造がほかの工法に比べて劣っているということはありません。

特に火事が起きてしまったとき、木材は短時間の加熱で変形しません。また、断面が大きい木材は、表面が燃えても中まで火が及ぶのに時間がかかるため、短時間で家が崩れ落ちることはありません。

■鉄・アルミニウム・木材の加熱による強度の変化



資料:Thompson, H.E.;F.P.J., Vo18-4(1958)



30分間燃やした集成材(梁)の断面。外側が炭化し、中までは燃えません。

資料:日本火災学会論文集5(1955)

岡山県産材木製品カタログ 掲載企業一覧

地図 番号	企業名	住所・電話番号	取り扱い品目								掲載 ページ	
①	有限会社 智久木材	〒702-8002 岡山市中区桑野708-7 TEL.086-276-4647 FAX.086-276-4694			内外装材	エクステリア						5
②	株式会社 ウッディヨネダ	〒704-8193 岡山市東区金岡西町55-2 TEL.086-943-7111 FAX.086-942-2215	家具					遊具・玩具				6
③	さんもく工業 株式会社	〒702-8045 岡山市南区海岸通2-6-3 TEL.086-262-0137 FAX.086-262-0130				エクステリア						7
④	カーム	〒701-2141 岡山市北区牟佐546-1 TEL.090-1023-8023 FAX.086-206-6696	家具									8
⑤	株式会社 清水製材所	〒701-2503 赤磐市周匝1025-1 TEL.086-954-0415 FAX.086-954-1988			内外装材					雑貨	その他	9
⑥	倉敷木材 株式会社	〒710-8581 倉敷市中島1000-1 TEL.086-465-3322 FAX.086-465-3346	家具				インテリア	遊具・玩具				10
⑦	株式会社 ホリグチ	〒710-1305 倉敷市真備町市場850-4 TEL.086-698-0366 FAX.086-698-2994	家具									11
⑧	あすなろ工房	〒719-1321 総社市下倉6662 TEL.0866-99-2766 FAX.0866-99-2766						遊具・玩具				12
⑨	勝山木材ふれあい会館	〒717-0022 真庭市三田131 TEL.0867-44-4400 FAX.0867-44-2920			内外装材	エクステリア	インテリア	遊具・玩具	日用品	雑貨	その他	13・14
⑩	株式会社 佐田建美	〒719-3115 真庭市下方863-1 TEL.0867-52-7817 FAX.0867-52-7819	家具									15
⑪	株式会社 村松木工所	〒719-3204 真庭市惣131-2 TEL.0867-42-0096 FAX.0867-42-0649	家具	建具								16
⑫	創作家具屋 MOMO工房	〒717-0424 真庭市種185 TEL.0867-65-2431 FAX.0867-65-2431	家具									17
⑬	株式会社 津山銘木	〒708-0883 津山市一方215-1 TEL.0868-23-5638 FAX.0868-23-5601	家具									18
⑭	院庄林業 株式会社	〒708-0013 津山市二宮22-1 TEL.0868-28-2111 FAX.0868-28-5368									その他	19
⑮	株式会社 すえ木工	〒708-0861 津山市八出244-1 TEL.0868-23-4481 FAX.0868-23-4483	家具									20

地図 番号	企業名	住所・電話番号	取り扱い品目								掲載 ページ	
			家具	建具	内外装材							
16	津山国産材加工協同組合	〒708-0815 津山市一宮1238-1 TEL.0868-28-4704 FAX.0868-28-4943	家具	建具	内外装材							21
17	株式会社 イマガワ	〒708-1126 津山市押入895 TEL.0868-26-5666 FAX.0868-26-5788		建具								22
18	有限会社 原田製材所	〒708-0875 津山市福田159 TEL.0868-28-1840 FAX.0868-28-1840		建具				遊具・玩具		雑貨		23
19	河井林産 株式会社 製材事業部	〒708-0841 津山市川崎249-2 TEL.0868-26-1201 FAX.0868-26-1200	家具						日用品			24
20	有限会社 須田製材所	〒707-0042 美作市朽木83-2 TEL.0868-72-0026 FAX.0868-72-5466			内外装材							25
21	株式会社 木の里工房 木薫	〒707-0504 英田郡西粟倉村長尾75 TEL.0868-79-7330 FAX.0868-79-2916						遊具・玩具				26



有限会社 智久木材

住所 〒702-8002 岡山市中区桑野708-7

TEL 086-276-4647 FAX 086-276-4694

E-mail woody@tomohisamokuzai.jp

ホームページ <http://www.tomohisamokuzai.jp/>



製品の販売場所 上記と同じ

営業日 祝日を除く月曜日～土曜日

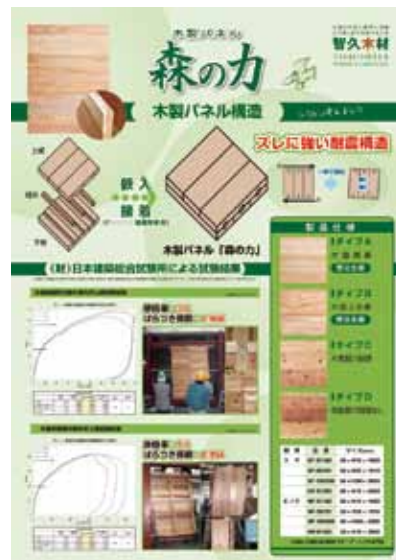
内外装材

森の力

杉板を二重直行に張り合わせたものです。
リフォームの壁板に使用(新築も可)します。
材質/スギ
30mm 910×1,820~1,200×2,400

アピールポイント

自然乾燥・調湿断熱効果が優れています。
耐震補強も期待できます。



エクステリア

ウッドデッキ

防腐処理、自然乾燥、節穴処理済みです。
材質/ヒノキ
厚40mm 巾110mm 長1.8m~3.9m

アピールポイント

含水率23%未満。現場の案件による対応
が可能です。



エクステリア

ウッドフェンス

自然乾燥材で含水率23%未満です。
材質/スギ
厚15mm 巾110mm~115mm
長1.8m~3.9m

アピールポイント

赤みがほとんどで耐候性に優れています。
抜け節の処理済みです。



株式会社 ウッディヨネダ

住所 〒704-8193 岡山市東区金岡西町55-2
 TEL 086-943-7111 FAX 086-942-2215
 E-mail yoneda@woodyyoneda.jp
 ホームページ <http://www.woodyyoneda.jp>



製品の販売場所 上記と同じ

営業日 月曜日～土曜日 日、祝日は休み

家具

杉椅子 杉長椅子

あたりの柔らかい特徴の杉を使用し、素朴な椅子を作成しました。

材質/スギ

50×49×42.5cm

50×49×80cm(背もたれあり)

120×49×42.5cm

120×49×80cm(背もたれあり)

アピールポイント

ひとつひとつ手作りで生産しております。呼吸する材木でおくつろぎください。



遊具・玩具

ハピハピ積み木

無垢材で自然素材の積み木に触れることで、「想像力」「考える力」「五感」「好奇心」を刺激し、心の成長や思考により効果があると言われています。

箱付き 45×23×4.5cm 43ピース

アピールポイント

すべて手作りで生産しております。木のぬくもりを感じながら、お子様が成長されることを応援します。



さんもく工業 株式会社

住所 〒702-8045 岡山市南区海岸通2-6-3
 TEL 086-262-0137 FAX 086-262-0130
 E-mail sanmoku-okayama@sanmoku.co.jp
 ホームページ <http://www.sanmoku.co.jp>



製品の販売場所 上記と同じ

営業日 第2、第4、第5土曜日、祝祭日以外

エクステリア

エクステリア資材

1934年の創業以来、一貫して木材の保存処理技術の研究、開発を手掛けてきました。電柱、枕木の保存処理に始まり、時代を経て、建築用材、エクステリア資材の保存処理商品へと変遷してまいりました。長年の技術を生かしたエクステリア商品は公園等で数多く採用いただいております。長年のノウハウにより「木を活かし潤い豊かな環境の創造」を提供いたします。

●エクステリア用枕木
 保存処理品(塗装品)
 140×200×2,000mm

●デッキ用資材
 保存処理品(無塗装品)
 40×115cm、30×120cm、15×100cm、
 85×85cm 各種3m、4m
 その他別注対応いたします。

アピールポイント

板材は厳選した死節のない杉材を処理し、天然乾燥しています。
 柱、根太は桧の乾燥材を処理し、天然乾燥しています。



カーム

住所 〒701-2141 岡山市北区牟佐546-1

TEL 090-1023-8027 FAX 086-206-6696

E-mail calmkagu@gmail.com

ホームページ <http://calmkagu.wix.com/calm>

製品の販売場所 上記と同じ

営業日 月曜日～土曜日

家具

① テーブル

足に大きく角度がついているのが特徴です。

家具

② サイドボード

多機能性のある家具です。TV、オーディオだけでなく、パソコン机としても使えます。

家具

③ TVボードと額

TVボードはローテーブルとしても使えます。額は内側をアールにしています。

家具

④ マガジンラック

引き戸に勾配をつけています。

家具

⑤ ローテーブル

足の曲線と、2段に分かれた天板が特徴的です。

家具

⑥ デスク

引き出し付きのシンプルな机です。

家具

⑦ チェスト

引き出しを閉めた時、他の引き出しが出るほど精密に作られています。



株式会社 清水製材所

住所 〒701-2503 赤磐市周匝1025-1
TEL 086-954-0415 **FAX** 086-954-1988
E-mail sawmill432@mx91.tiki.ne.jp
ホームページ <http://lumbermill.jp>



製品の販売場所 上記と同じ

営業日 月曜日～金曜日 土・日・祝日は休み

内外装材

フローリング・羽目板

県産材を使い、当社において製材・加工をしています。
 製材所ですので、オーダー感覚で材質・サイズ等ご注文いただけます。

アピールポイント

丸太から製品まで一貫した製品作りをしています。
 規格外の製品もご注文いただけます。



雑貨

まな板・カッティングボード

国産材を主にオーダーを承っています。
 ご希望の材種・サイズ等ご用意させていただきます。
 またカウンターなども可能です。
 糸のこ盤もありますので、ご自身で好きな形にも加工できます。



その他

その他製品

製缶・梱包材など多種多様の製品を承ります。
 また、薪ストーブ用の薪も取り扱っています。



倉敷木材 株式会社

住所 〒710-8581 倉敷市中島1000-1

TEL 086-465-3322 FAX 086-465-3346

E-mail kuramoku@kuramoku.com

ホームページ <http://www.kuramoku.com>

製品の販売場所 暮らしらぼ (倉敷木材(株)内)

営業日 年中無休



インテリア

Day 助 デイスケ

毎日のスケジュール管理の「助っ人」
413×184×131mm
岡山県産松・アクリル 無塗装

アピールポイント

何かと忙しいあなたに!毎日のスケジュールの予定やイベント告知など、気になる情報を管理してくれる便利グッズ。FAXやDMなどをサッと置いて、毎朝チェックすれば、アボ忘れ・行き忘れ・ダブルブッキングがこれで回避!!会議やセミナーなどが多い管理職の方、地域の行事・子供の習い事などが忙しいご家庭に。毎日のスケジュール → Day Scheduleだから「Day 助」!



インテリア

cubic vase キュービックベース

森の恵みの一輪挿し
70×70×95mm
岡山県産松 オイル仕上げ

アピールポイント

手のひらサイズの一輪挿しは季節の花をさりげなく飾れます。中を丸くくりぬいているので水切れも一目でわかります。結婚祝い・新築祝いなどの贈り物として、あるいはお店のディスプレイにいかがでしょうか?



遊具・玩具

ジョナサン&くるみちゃん

木の癒やしグッズ
86×75×97(立った高さ136)mm
岡山県産松 無塗装

アピールポイント

木のマスコットは手足が動くので小さなお子様のおもちゃとしての贈り物や、働く女性の疲れた気持ちを癒してくれるグッズとして人気です。商談前に触って出かけると仕事がまとまるというジンクスも!!



家具

パーソナルテーブル

キャスター付き一人用デスク
630×900×650mm
岡山県産松 オイル仕上げ

アピールポイント

車椅子の方に丁度良い高さの体がすっぽり収まるテーブル。
キャスター付で移動もラクラク!
2つくっつけて、普段使いのテーブルとしてもお使いいただけます!



家具

Handy! Stool

自由自在スツール
390×390×390mm
岡山県産松 オイル仕上げ

アピールポイント

あっちに向けたりこっちに向けたり、使い方自由なスツールはお座りが出来始めたお子様の椅子として大活躍。3段階の高さの違う座面、踏み台になったり、机になったり。お子様からお年寄りまで様々な世代の方にご利用いただけます。



インテリア

記念日カレンダー

あなただけの思い出が書き込めるカレンダー
154×76×110mm
岡山県産松・小枝・紙 無塗装

アピールポイント

このカレンダーは何年でもお使いいただける万年カレンダーです。家族だけのメモや記念日も書き込んだり、写真も差し込めるので自分だけのカスタマイズカレンダーとしてお使いいただけます。出産祝い、結婚祝い、新築祝いとして記念日でスタートする、思い出がどんどん待ち遠しくなるカレンダーです。



株式会社 ホリグチ

住所 〒710-1305 倉敷市真備町市場850-4

TEL 086-698-0366 FAX 086-698-2994

E-mail kkhori026@minos.ocn.ne.jp

ホームページ <http://kk-horiguchi.jimdo.com/>

製品の販売場所 上記と同じ

営業日 土・日・祝日・お盆・年末年始以外

家具

保育施設向け
間仕切りパーテーション・イス・机等

おかやま県産の桧(ヒノキ)・杉(スギ)を使用したオーダー家具。

保育施設向けの間仕切りパーテーションは、保育士の方からのご要望により誕生しました。サイズはオーダー可能で施設に合ったサイズにて製造致します。また机は高さ調節可能で、椅子も座面高さが2パターンあり、年齢に合ったサイズでご利用頂けます。桧(ヒノキ)・杉(スギ)は従来の家具材より軽いため、保育施設には最適な材料と言えます。



家具

老人福祉施設向け
イス・テーブル、チェスト等

おかやま県産の桧(ヒノキ)を使用したオーダー家具。老人福祉施設向けイスは横幅をすこし広めにしたゆったりサイズです。背もたれ部や座面のクッションはマジックテープで着脱可能なので洗濯の際に便利です。またテーブルからの出入りを楽にして頂く為に、肘置きを小さくしました。テーブルはサイズ・形状・色等のオーダーが可能。テーブル天板部分の木目の風合いは部屋に落ち着いた雰囲気をもたらしてくれます。またチェストも施設やご利用者様に合ったものをオーダーで製造が可能。桧(ヒノキ)は軽い材料なので、老人福祉施設には最適な材料と言えます。



木製家具製造の株式会社ホリグチは岡山県倉敷市真備町にあります。おかやま県産の無垢木材を使ったオーダー家具を老人福祉施設や保育施設・医療機関などに多数納品実績があり、おかやま県産材を使用した家具作りに積極的に取り組んでおります。無垢木材であるおかやま県産の桧(ヒノキ)・杉(スギ)の効用は、天然の香り、無二の木目、触感の暖かさであり、穏やかな生活空間を演出できます。当社の木製家具製造についてのノウハウを活かし、機能的・デザイン性のある家具をご提供させていただきます。



あすなろ工房

住所 〒719-1321 総社市下倉6662
TEL 0866-99-2766 FAX 0866-99-2766
E-mail asunaromomo2766@mopera.net
ホームページ <http://www.asunaro-mokkou.jp>



製品の販売場所 上記と同じ
営業日 月曜日～土曜日

遊具・玩具

どうぶつセット

材質は岡山県産材を中心に使用しています。

アピールポイント

岡山県産のヒノキを中心に使用し、子ども達にもやさしい木のおもちゃです。



遊具・玩具

ひのきの積み木セット

材質は岡山県産材を使用しています。
木箱に入っています トンカチ付き
27.5×25.5×4cm 30ピース

アピールポイント

手ざわりも香りもたいへん良い素材です。



勝山木材ふれあい会館

住所 〒717-0022 真庭市三田131

TEL 0867-44-4400 **FAX** 0867-44-2920

E-mail —

ホームページ —

製品の販売場所 上記と同じ

営業日 毎週火曜日・年末年始以外

木製品

当会館は国産材の需要の増大と安定した供給を図るため、直接木材にふれあって木材の良さを知っていただく目的で、昭和62年3月に開設されたものです。

館内には木材製品の展示室、PRコーナー、研修室、販売コーナー、相談室があり、展示室には木造家屋に使用する材料や銘木・珍木を展示しています。



木のぬくもりは人をなごませ心を豊かにしてくれます。

木工芸品を中心とした地場産業の生活用品やおもちゃ、ファンタジーな手作り商品など多数販売しています。





地元木地師同好会の力作や、工芸店の逸品なども数多く展示・販売しています。



木のおもちゃ、色々な種類のパズル、授産施設の木工作品など多数揃っています。



美作材を使った手作り木工作品キットなど、多種多様に取り揃えています。



地元木材によるログテーブル、ログイス、桧のベンチ、環境にやさしい炭などがあります。



住宅建築に必要な木材や、全国各地の有名銘木等を展示・販売しています。



美作材を中心に、木工加工される皆様に、低価格で販売しています。

株式会社 佐田建美

住所 〒719-3155 真庭市下方863-1

TEL 0867-52-7817 FAX 0867-52-7819

E-mail sada32@orange.ocn.ne.jp

ホームページ <http://www.sadakenbi.com>

製品の販売場所 上記と同じ

営業日 年中無休

家具

花車

室内用のインテリアやプランターとして御使用いただけます。岡山県産の桧集成材(節有)を使用しております。

1,200×400×400mm

内法380×270×120~220mm

アピールポイント

素地仕上げですのでお客様の好きな色・周りの雰囲気合った色に合せることができます。



家具

桧八(椅子セット)

8名が座ることができ大家族の憩いの場や待合などのスペースに御利用頂けます。

岡山県産の桧集成材(節有)を使用しております。

1,000×1,000×720cm

アピールポイント

岡山県産の桧集成材(節有)を自然塗料で仕上げしており、木のぬくもりを感じていただけます。



株式会社 村松木工所

住所 〒719-3204 真庭市惣131-2

TEL 0867-42-0096 FAX 0867-42-0649

E-mail mokkou0096@sirius.ocn.ne.jp

ホームページ —

製品の販売場所 上記と同じ

営業日 月曜日～金曜日、第1・第4土曜日

家具

木製家具

岡山県産材を使用して、自由なサイズで色々な形に仕上げます。

アピールポイント

使用目的を説明していただければ、図面から書いて使い勝手など検討しながら、製作にかかるようにしていきます。



建具

木製建具

岡山県産材を使用して、玄関や室内間仕切り、引戸やドアなどを製作します。

サイズや形状は自由です。

材質／杉、桧、その他

アピールポイント

オリジナルな建具を製作することにより、他にはないその家だけの空間を作り出すことができます。



創作家具屋 MOMO工房

住所 〒717-0424 真庭市種185
 TEL 0867-65-2431 FAX 0867-65-2431
 E-mail kagumomo@d1.dion.ne.jp
 ホームページ <http://www.d1.dion.ne.jp/~kagumomo>



製品の販売場所 上記と同じ

営業日 不定休

家具

八角形テーブル

ダイニングテーブルや人々が集う場でのテーブルとして使っていただけます。
 岡山県産の広葉樹を使って製作しており、仕上げは天然植物性の亜麻仁油を塗り、丁寧に磨き上げています。
 着色塗装をしないので、木の本来の色を楽しんでいただけます。
 ご希望のサイズで製作する、セミオーダーでご注文を承っております。
 材質／椋(他の広葉樹でも製作可)
 1200mm×1200mm×700mm

アピールポイント

八角形のテーブルは、集う人みんなが向き合い和むことが出来る、心地よい空間をつくれます。

両脇に座った人も顔を見ることが出来るので例えば、隣に座らせた赤ちゃんに食事を食べさせてあげるのも楽で、赤ちゃんはお母さんの顔が見れるので安心します。

天板には吸い付き蟻巣を入れて、天板の反りなどの動きを極力止めています。これだけは、省くことの出来ない“こだわり”です。
 脚と幕板の接ぎ手は通しホゾを割りクサビで留める仕口です。ホゾの突き出た部分は丸く削り綺麗に磨いて、可愛らしいアクセントにしたMOMO工房のデザインです。

脚は、写真のように組み立て式にしていますので、お部屋の模様替えや引っ越しも楽に出来ます。



株式会社 津山銘木

住所 〒708-0883 津山市一方215-1

TEL 0868-23-5638 FAX 0868-23-5601

E-mail keyaki@po.harenet.ne.jp

ホームページ <http://www.rakuten.co.jp/tuyamameiboku>

製品の販売場所 上記と同じ

営業日 年中無休

家具

カエデローテーブル

杢目が大変美しく、材質は割と堅くて強い商品です。ローテーブル、ダイニングテーブル、センターテーブルと、幅広く使用することができます。

アピールポイント

すべてオーダーメイドでその場に合ったデザイン、色合い等、活かした商品を制作しております。



家具

木製家具

ケヤキ、トチ、カエデなどの国産材を専門に、多種多様な材を受注生産しております。家具用材から社寺建築用材まで、豊富な乾燥材を揃えております。



院庄林業 株式会社

住所 〒708-0013 津山市二宮22-1
 TEL 0868-28-2111 FAX 0868-28-5368
 E-mail takehisa@innosho.co.jp
 ホームページ http://www.innosho.co.jp



製品の販売場所 岡山高次木材加工協同組合 津山市くめ50-82 TEL.0868-57-2828
 営業日 月曜日～金曜日

その他

柿渋塗装

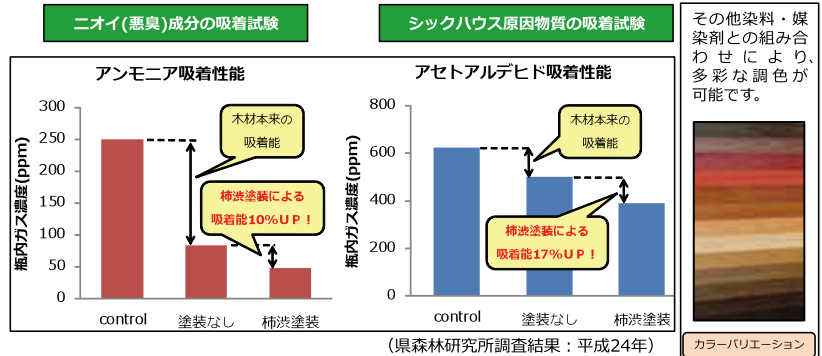
柿渋は、未熟な柿渋の果汁を発酵して製造する古くから日本に伝わる染料です。柿渋塗装は、柿渋や植物由来の染料などを原料としていることから、化学物質を含まない、人体にも地球環境にも優しい塗料として普及が期待されています。

アピールポイント

アルミ、鉄、インドアカネ等の染料・媒染剤との組み合わせにより、多彩な調色が可能です。

県森林研究所の調査で、柿渋塗装により木材が本来有する吸着性能をより高める効果が示され、悪臭の原因となるアンモニアの吸着性能が約10%UP、シックハウス原因物質のアセトアルデヒドの吸着性能が約17%UPする結果が得られました。

近年では、柿渋の利用が減っていますが、柿渋にはホルムアルデヒドを吸着する効果のあることが確認され、シックハウス症状を引き起こさない素材として見直されています。そこで、この万能パワーをもつ柿渋を住宅木材に利用したのが、柿渋天然着色木材です。また、独自の技術で多様な色を出せるようにし、柿渋特有のおいもほとんどしません。



※グラフは、4ℓ密閉瓶にアンモニア試薬(30%)・アセトアルデヒド試薬(90%)をそれぞれ10μℓ滴下し、試験体の吸着面積63cm²における20℃・2時間後の瓶内ガス濃度を示す。

その他染料・媒染剤との組み合わせにより、多彩な調色が可能です。



カラーバリエーション



株式会社 すえ木工

住所 〒708-0861 津山市八出244-1
 TEL 0868-23-4481 FAX 0868-23-4483
 E-mail suemokko@suemokko.co.jp
 ホームページ <http://www.suemokko.co.jp>



製品の販売場所 上記と同じ

営業日 月曜日～金曜日

家具

学童机・イス

各号数の生産が可能です。小・中学校への納品実績が豊富です。
 材質／ひのき

家具

下駄箱・ロッカー

シンプルなものや、鍵付きのロッカータイプ等、ご要望に合わせて対応します。

家具

書棚・ストッカー

図書館、教室ほか、設置場所のサイズに合わせて製作します。

家具

会議テーブル・ベンチ等

会議テーブル、ベンチ、応接テーブル、食器棚、教卓等、少量製作にも対応します。

アピールポイント

オリジナル製品の企画から生産までを行っていますので、ご案内している家具以外のものでも、ご相談いただければ対応いたします。



津山国産材加工協同組合

住所 〒708-0815 津山市一宮1238-1

TEL 0868-28-4704 **FAX** 0868-28-4943

E-mail tkkinfor@optic.or.jp

ホームページ <http://okmoriren.or.jp/kakoukyou/index.html>



製品の販売場所 上記と同じ

営業日 当組合カレンダーによる

内外装材

台形集成材 造作家具用部材

規格サイズおよび、オーダーサイズにも対応いたします。

材質／桧、杉

アピールポイント

この地域から産出された小径木等間伐材で造られた台形集成材製品は、自然の風合いを生かし、高度な加工により品質も均一化された製品です。



内外装材

台形集成材 内装材

規格サイズ及び、オーダーサイズにも対応いたします。

「木」本来の持っている調湿・保温等の機能を内装材として使用することにより、森林や林の中を散策している時のような、爽快感や心地良さを感じられる快適な生活空間を提供します。



株式会社 イマガワ

住所 〒708-1126 津山市押入895
 TEL 0868-26-5666 FAX 0868-26-5788
 E-mail info@k-imagawa.co.jp
 ホームページ http://www.k-imagawa.co.jp



製品の販売場所 上記と同じ

営業日 日曜日・祝日と土曜日の一部は休日（土曜日の休日はお問い合わせください）

建具

国産杉無垢建具「漣」「新きざみ」「杉のきこりⅡ」
 国産檜無垢建具「華音」「檜のきこり」
 国産材造作材「きこり造作材(杉・檜)」

国産杉無垢建具として「漣(REN)」「新きざみシリーズ」「杉のきこりⅡシリーズ」、国産檜無垢建具として「華音(KANON)シリーズ」「檜のきこりシリーズ」、国産材造作材「きこり造作材(杉・檜)」を製作しております。建具・枠のユニットは、片開戸、片引戸や収納扉など納まりごとに規格寸法を設定しております。各シリーズのデザインや規格寸法や納まり図を掲載した総合カタログがございますので、お問い合わせください。



アピールポイント

昭和24年創業の無垢建具メーカー。
 県産材(杉・檜)を中心とした国産材を素材とし、岡山県の本社工場にて無垢建具・枠をユニットで製造・販売。

【イマガワの思い】

テーマ「美作の森から百年の時を超える上質建具づくり」

“日本と地球の自然に優しい国産材”で
 “日本人の五感に心地良く飽きのこない建具”を
 “木材加工技術の粋”を結集してつくりお届けしたい。

【イマガワのこだわり】

1)美しいデザイン
 日本の伝統文化を基調にした美しく研ぎ澄まされた高質な造形美
 日本最高のデザインレベル【GOOD DESIGN賞 受賞】

2)高品質
 反り・ネジレ・割れのない無垢扉の追求
 建具の反りをなくすための一手間かけた高精度加工と職人技

3)高耐久
 百年後までスムーズに動き続ける機能性にこだわる
 特大ダボ組みの強靱な構造と木の収縮を緩衝する仕組み

4)安全・安心
 有害なVOC(揮発性有機化合物)を一切含まない
 安全性最高ランク【F☆☆☆☆】の建具として登録済み

5)国産材を生かす
 “色や木目やクセ”が違う国産材を適材適所に生かす
 木材を無駄なく組み合わせて活用【合法木材事業者認定】



有限会社 原田製材所

住所 〒708-0875 津山市福田159

TEL 0868-28-1840 FAX 0868-28-1840

E-mail maruta@mx1.tvt.ne.jp

ホームページ <http://www3.tvt.ne.jp/~maruta>



製品の販売場所 上記と同じ

営業日 朝9時～夕方5時

遊具・玩具

手作り木馬

お子さんに大人気の木馬!
お馬ではかばか♪
前後に揺れてとても大喜びです♪
国産の天然素材(杉)で、なめてもかじってもだいじょうぶな安全な木馬!
お孫さんへのプレゼントにも喜ばれます。
1歳のお誕生日のプレゼントにも木製の木馬を是非どうぞ!
材質/杉(岡山県産)
640×254×437mm



遊具・玩具

杉のトラック

手作り 木の店 原田製材所の組み立てキットです。カット済みで、組み合わせると出来上がります。釘もセットになっています。夏休みの工作や、各種イベント等にご利用ください。
工作キットはトラック以外にもたくさん種類がありますので詳しくはお問合せください。
材質/杉(岡山県産)
290×200×155mm



雑貨

各種組み立てキット

組み立てキットは500円より多数あります。

宝箱キット
サイズ 200×131×136mm

マイカー貯金箱キット
サイズ 186×110×90mm

ロボタロー
(ロボット型えんぴつ立て)
サイズ 97×63×126mm



河井林産 株式会社 製材事業部

住所 〒708-0841 津山市川崎249-2
 TEL 0868-26-1201 FAX 0868-26-1200
 E-mail kawai88@circus.ocn.ne.jp
 ホームページ <http://kawaihouse.net>



製品の販売場所 上記と同じ
 営業日 日・祝日・会社指定休日以外

家具

河井の椅子コロ

椅子または横にして踏み台としてもご利用いただけます。サイズの変更も可能ですので、お気軽に見積り依頼をお願いします。

材質/杉

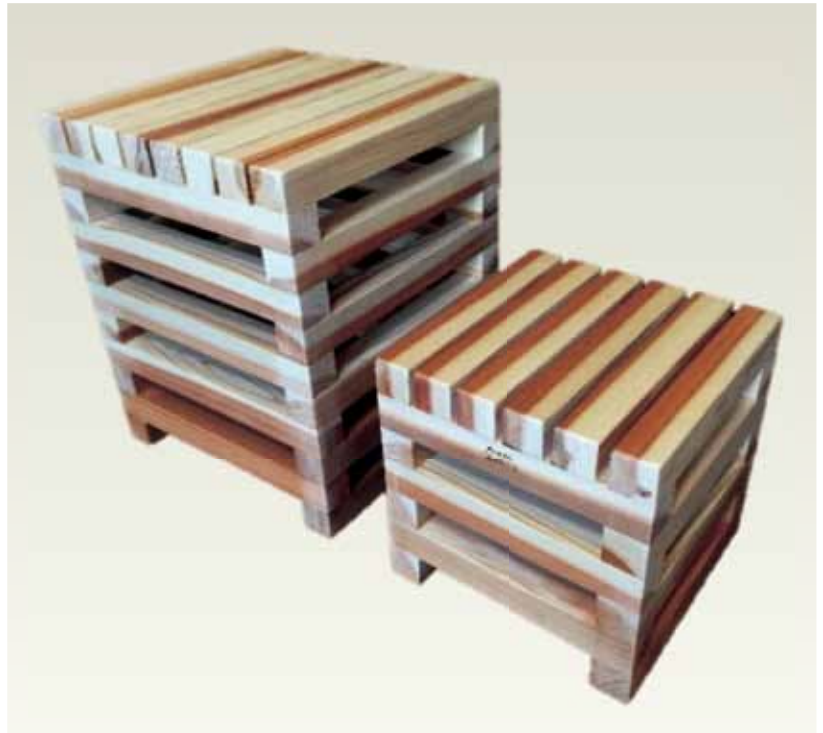
(大)高42cm×32cm×32cm

(小)高25cm×25cm×25cm

アピールポイント

河井の椅子コロは、釘を使用しないで木工ボンドのみで組み立てています。急な来客の対応にも便利です。

また踏み台など、多用途に使用できます。



日用品

まな板

ホオノキのまな板は、包丁に優しい材質です。

(大)長50cm×厚2.5cm×幅24cm

(中)長40cm×厚2.5cm×幅21cm

(小)長35cm×厚2.5cm×幅15cm



有限会社 須田製材所

住所 〒707-0042 美作市朽木83-2

TEL 0868-72-0026 FAX 0868-72-5466

E-mail moku@sudaseizai.co.jp

ホームページ <http://www.sudaseizai.co.jp>



製品の販売場所 上記と同じ 【県南の場合】株式会社 倉敷日の出 倉敷市中島920-8 TEL.086-465-5116

営業日 土・日・祝日・お盆・年末年始以外

内外装材

杉・桧 各種フローリング・壁板

天然乾燥と人工乾燥で仕上げています。
乾燥材のため割れ・狂いが少なく、加工・施工がしやすい板材になっています。
各種詳細寸法はお問い合わせください。

アピールポイント

一般建築材から社寺・仏閣材など別注材まで納材できます。フローリング・壁板・造作材の加工品も製造しております。

原木市場より良質の原木を仕入れ、製材・加工・出荷までの一連の工程を自社内で行っています。そのため、チェックもすばやく質の良い製品が出来上がります。

お客様のご要望により、長さ、厚み、幅、仕上、等級等にも細かく対応しております。また、規格材も各種豊富に取り揃えています。

新築・改築・マンション・アパートの、床・壁・天井に、優しさ、あたたかさを感じる「本物の木」を使い、安らぎの時間を持ちませんか？



株式会社 木の里工房 木薫

住所 〒707-0504 英田郡西粟倉村長尾739-5
 TEL 0868-79-7330 FAX 0868-79-2916
 E-mail info@mokkun.co.jp
 ホームページ <http://www.mokkun.co.jp>



製品の販売場所 上記と同じ
 営業日 月曜日～金曜日、第1・3土曜日

遊具・玩具

園児木製遊具

幼稚園・保育園などに設置する園児遊具を、岡山県産間伐材の杉・桧を使って作製します。
敷地面積や地形に合わせた遊具を、お客様のご希望に沿って、ひとつひとつオーダーメイドで作っています。

アピールポイント

お客様の営業担当者と打ち合わせを重ね、ご希望に沿った遊具を作製します。設置後のメンテナンスも定期的に行います。



遊具・玩具

ままごとコーナー

写真のように組み合わせることで遊びの空間も構成することができます。
又、ままごとキッチン、ままごと冷蔵庫・電子レンジ・ちゃぶ台・ひのきのこいす・おもちゃ棚・ドレッサー等も単体で購入いただけます。



遊具・玩具

砂場とウッドデッキ

砂場の枠は丸太を使用しています。
写真は既設の砂場に木の丸太を取り付けました。
木のものでは県産材を使用し施工ができます。



木づかい推進協議会委員名簿

委員

団体名・企業名	職名	氏名	備考
(一社)岡山県木材組合連合会	会長	田中 信行	会長
(一社)岡山県建築士会	専務理事	皆木 國義	副会長
河井林産(株)	代表取締役	岡 悠紀好	
(株)岡山木材相互市場	代表取締役	岡本 剛	
(有)中塚銘木店	代表取締役	中塚 利信	
津山地区木材組合	理事長	難波 芳英	
(株)おかやま住宅工房	代表取締役	舞原 繁栄	
(株)ハウジング山陽	取締役	安田 年一	
真庭地区木材組合	理事長	山下 薫	
さくら建築設計事務所	代表	山名 千代	

※会長、副会長以外は50音順

オブザーバー

岡山県農林水産部林政課林業木材班	総括参事	小椋 秀司	
//	副参事	石井 明彦	
岡山県農林水産総合センター 森林研究所 木材加工研究室	副所長	河崎 弥生	

事務局

(一社)岡山県木材組合連合会	専務理事	山下 秀喜	
	書記	谷口 和美	

岡山県産材木製品カタログ

発行 平成28年3月

企画・編集 木づかい推進協議会

発行者 (一社)岡山県木材組合連合会

〒700-0902

岡山市北区錦町1番8号 岡山県木材会館内

TEL 086-231-6677

FAX 086-232-7549

E-Mail oka_mokuren@kaiteki-kinoie.or.jp

ホームページ <http://www.kaiteki-kinoie.or.jp/>

岡山県木連

検索

クリック!





一般社団法人 岡山県木材組合連合会

〒700-0902 岡山市北区錦町1番8号 岡山県木材会館内

TEL 086-231-6677 FAX 086-232-7549

HP : <http://www.kaiteki-kinoie.or.jp/>

岡山県木連

検索

クリック!

